

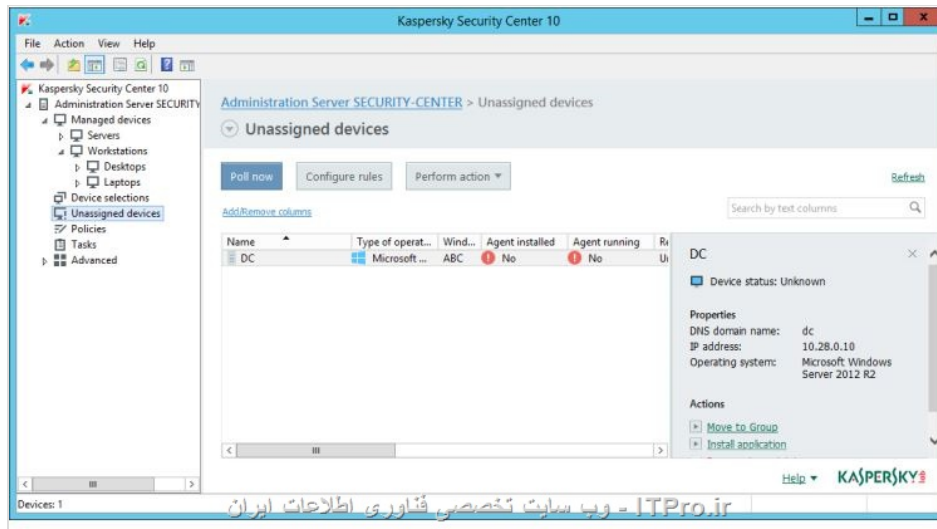
آموزش آنتی ویروس Kaspersky سرور قسمت ۲۹ : حرکت خودکار کلاینت ها (نسخه چاپی)

حرکت دادن کامپیوتر ها داخل گروه ها با رول ها

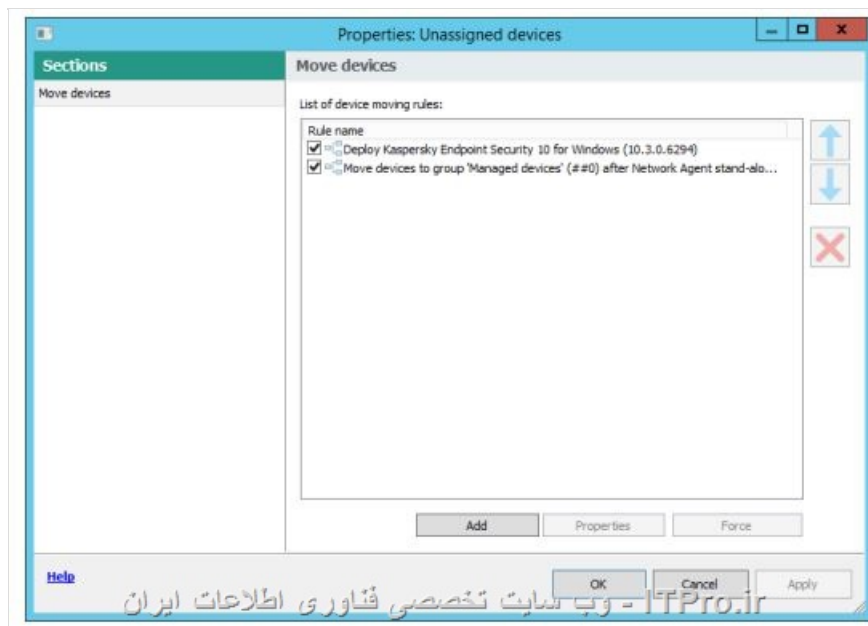
در این آزمایشگاه قصد داریم برای کامپیوتر هایی که در بخش Unassigned devices لیست شده اند رولی را تعریف کنیم

- کامپیوتر های Desktops و Laptops را در رولی مشابه قرار می دهیم
- از رنج های IP ادرس ۱۰.۲۸.۰.۱۰۰ – ۱۰.۲۸.۰.۱۹۹ برای کامپیوتر های Desktop و از رنج ۱۰.۲۸.۰.۲۰۰ – ۱۰.۲۸.۰.۲۵۴ برای notebooks استفاده می شود

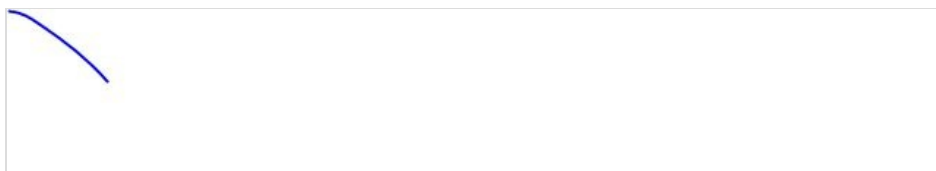
۱- روی نود Unassigned devices کلیک کنید

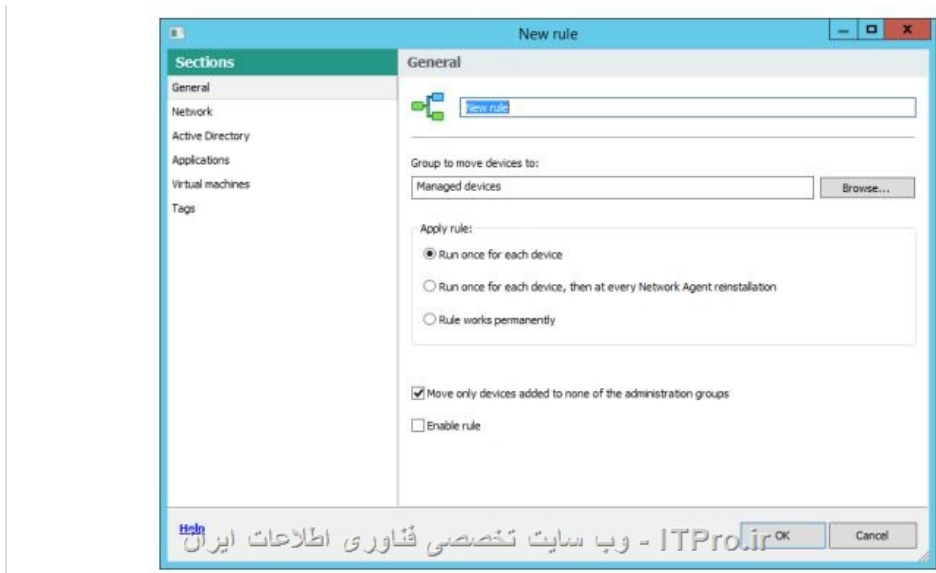


۲- لیست رول ها را باز کنید و دکمه Configure rules را بزنید



۳- ساخت یک رول سرور و Add کنید





۴- نوشتن Servers برای نام رول

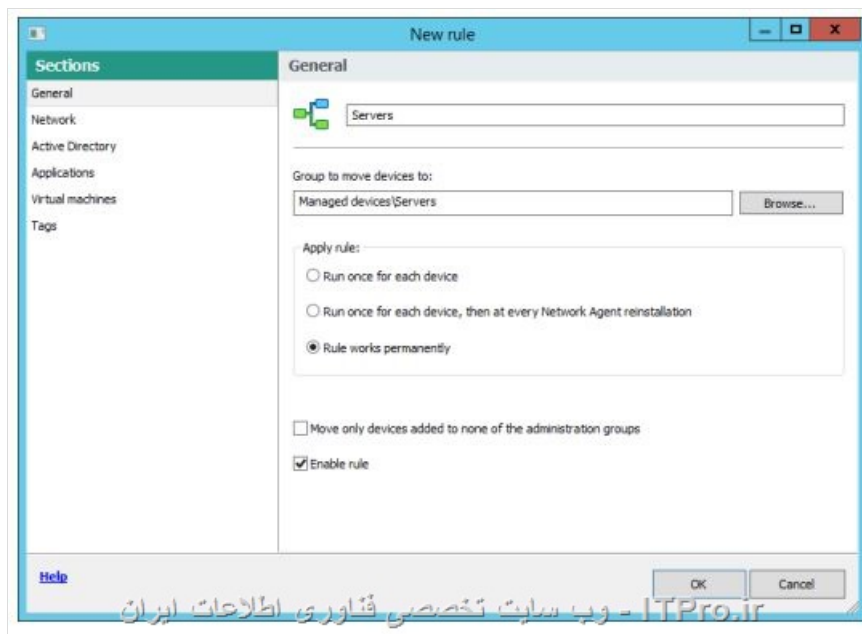
۵- برای دسترسی به گروه انتخابی با زدن Browse و انتخاب زیرگروه Servers\Managed devices

۶- انتخاب Rule works permanently

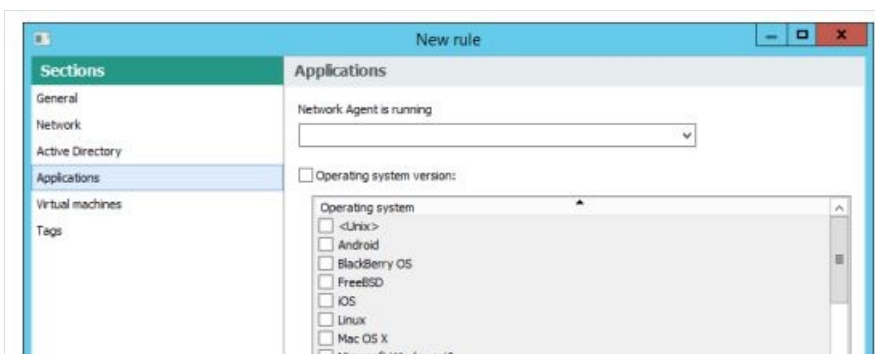
۷- فعال کردن برای همه کامپیوترها و پاک کردن Move only devices added to none of the

administration groups چک باکس آن

۸- فعال کردن رول :



۹- انتخاب Applications





۱۰ - فعال کردن رول زمانی که Agent نصب می شود و در Network

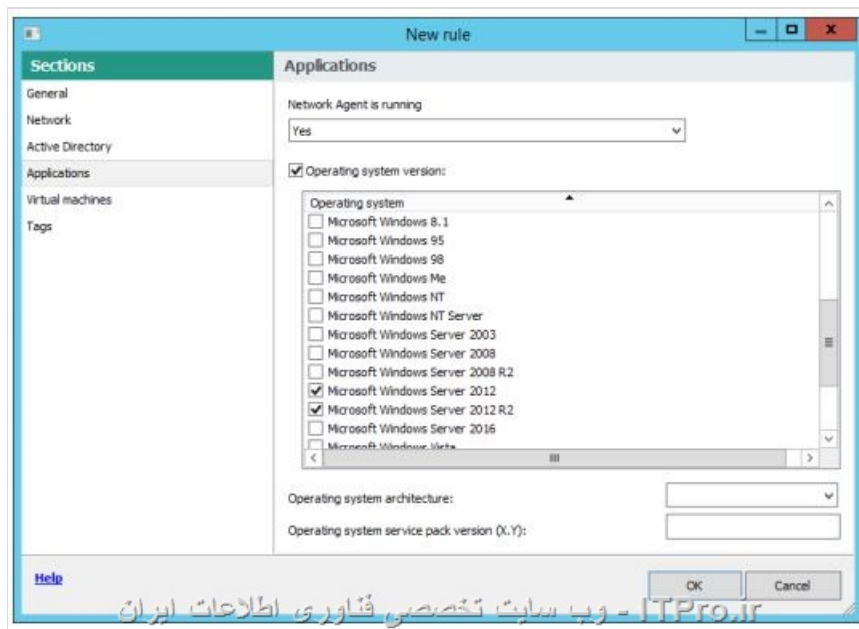
Agent is running روی Yes را انجام دهید

۱۱- فعال کردن رول با توجه به سیستم عامل سرور و انتخاب چک باکس Operating system

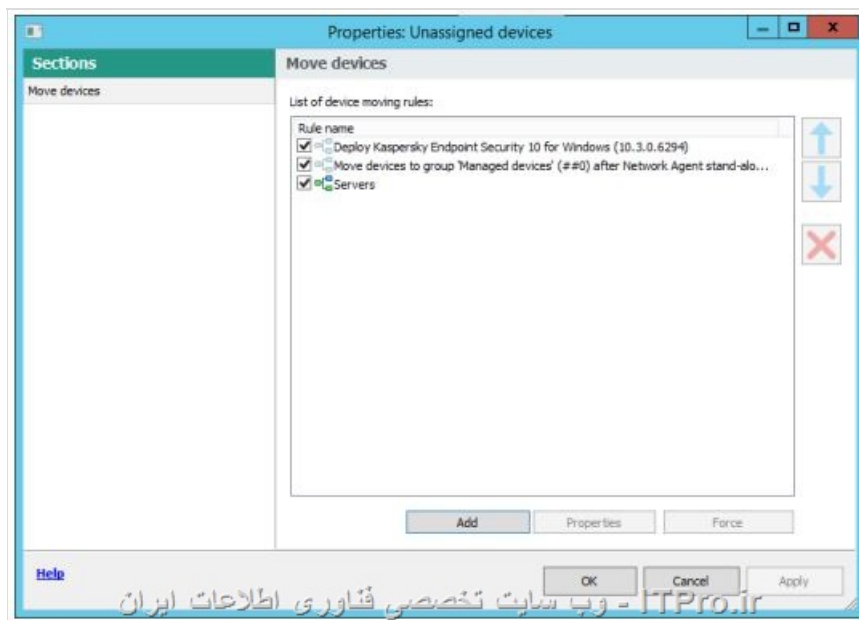
version

۱۲- زیر Operating system version و انتخاب ۲۰۱۲ Microsoft و Microsoft Windows Server

Windows ۲۰۱۲ R۲



۱۳- برای ذخیره سازی رول روی OK کلیک کنید



۱۴- ساخت رول برای Desktop کامپیوتر ها و کلیک روی Add

۱۵- نوشتن Desktops به عنوان نامی برای رول

۱۶- استفاده از Managed

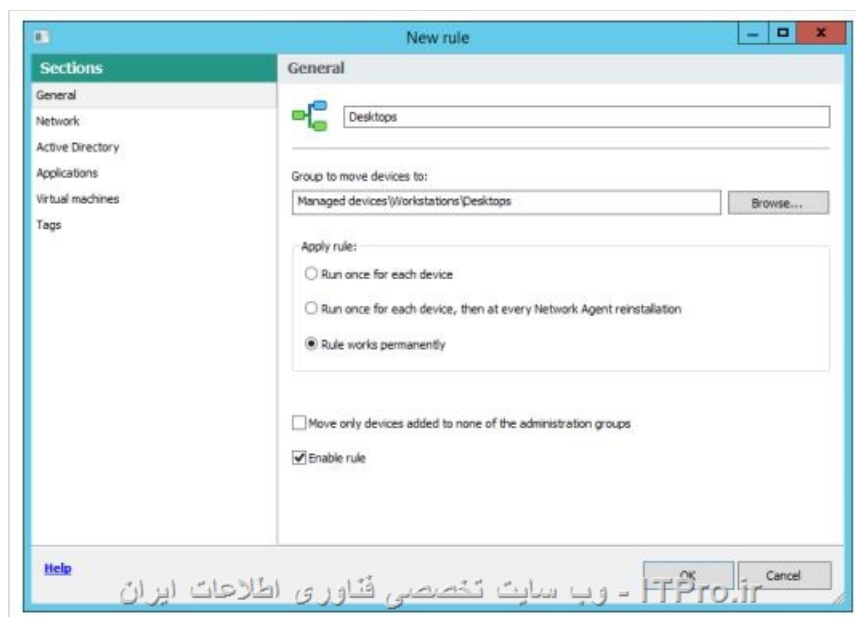
devices\Workstations\Desktops

۱۷- انتخاب گزینه Rule works permanently

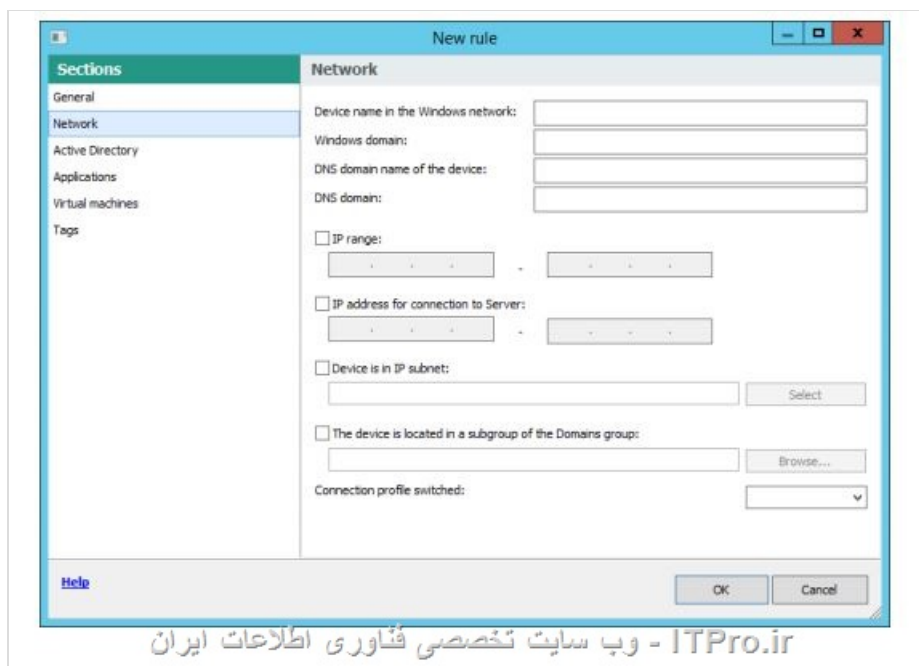
۱۸- برداشتن چک باکس Move only devices added to none of

the administration groups

۱۹ - انتخاب چک باکس Enable rule

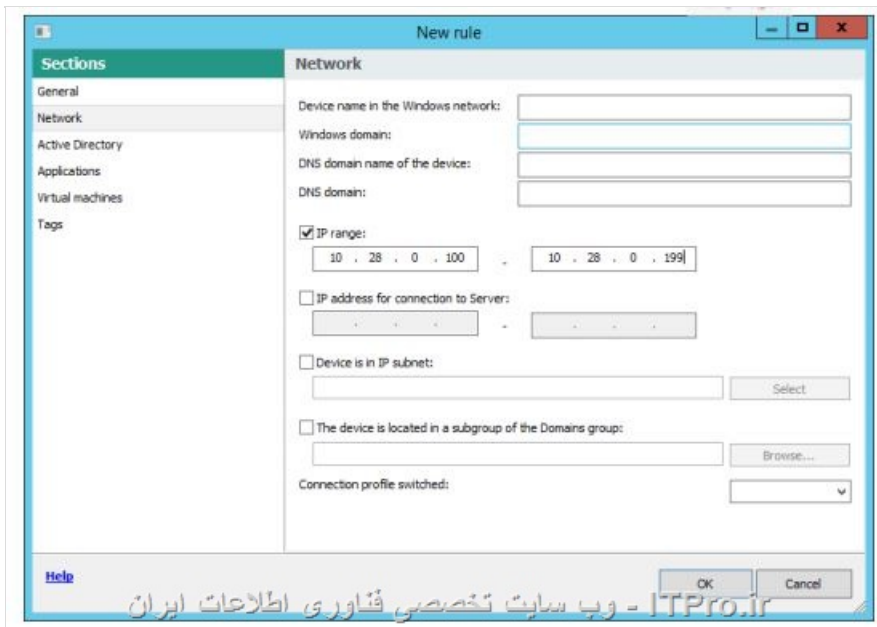


۲۰- تنظیمات IP ادرس و رفتن به Network



۲۱- انتخاب IP range برای ادرس هایی که کامپیوتر ها در رنج آن هستند فعال شود

۲۲- ۱۰.۲۸.۰.۱۰۰—۱۰.۲۸.۰.۱۹۹



۲۳- ذخیره رول و زدن OK

۲۴- ساخت رول برای Notebooks و کلیک روی Add

۲۵- نوشتن Laptop برای اسم رول

۲۶- مسیر گروه Managed

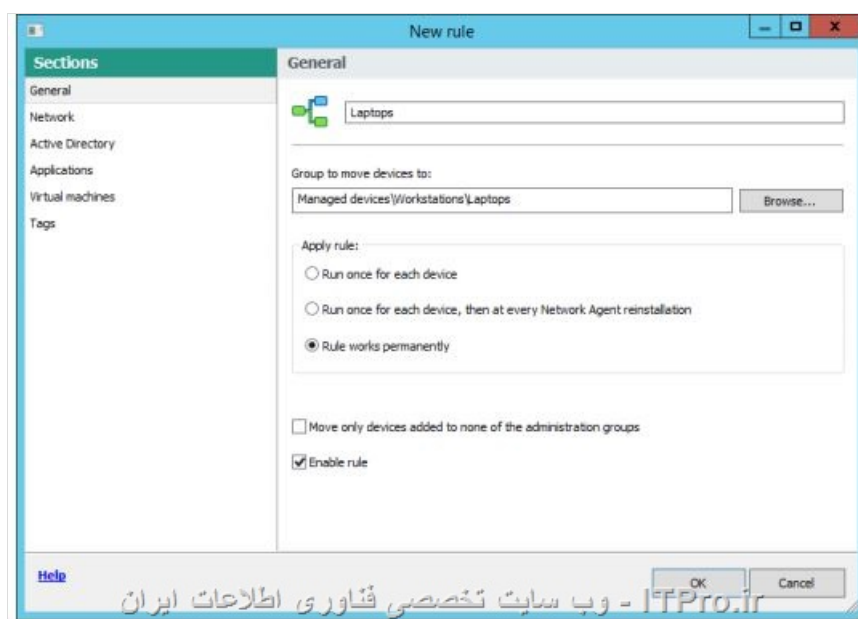
devices\Workstations\Laptops

۲۷- انتخاب گزینه Rule works permanently

۲۸- برداشتن تیک گزینه Move only devices added to none of

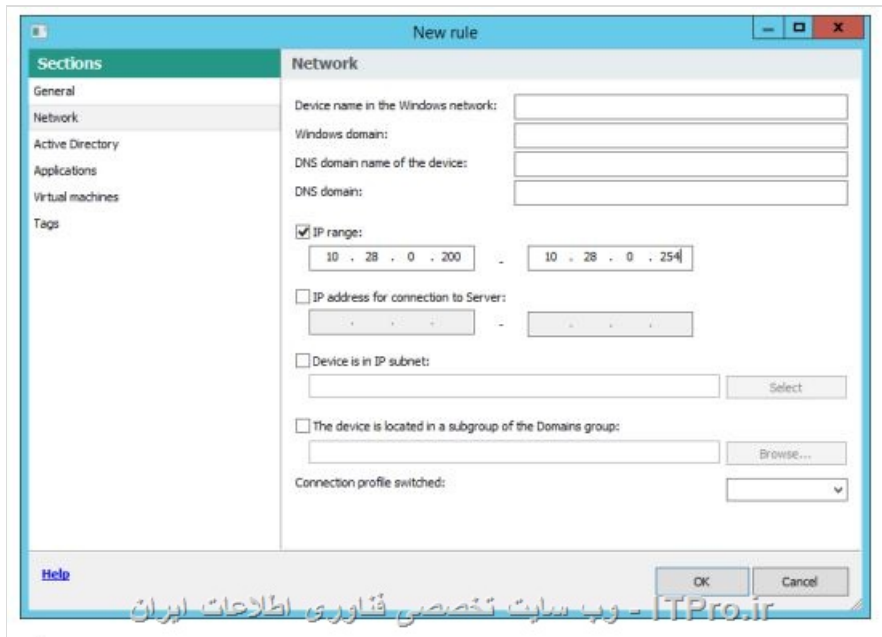
the administration groups

۲۹- انتخاب چک باکس Enable rule

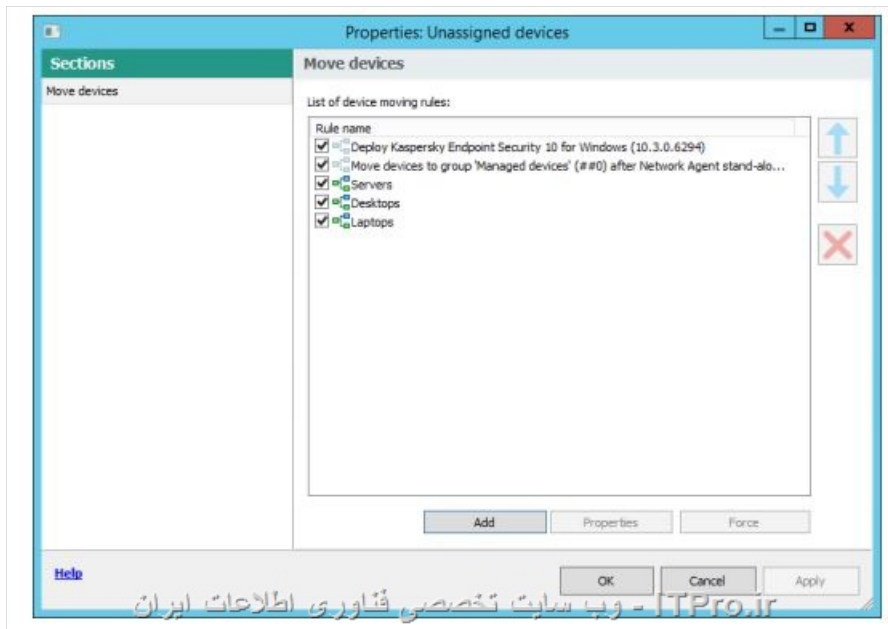


۳۰- انتخاب Network

۳۱- انتخاب چک باکس IP range

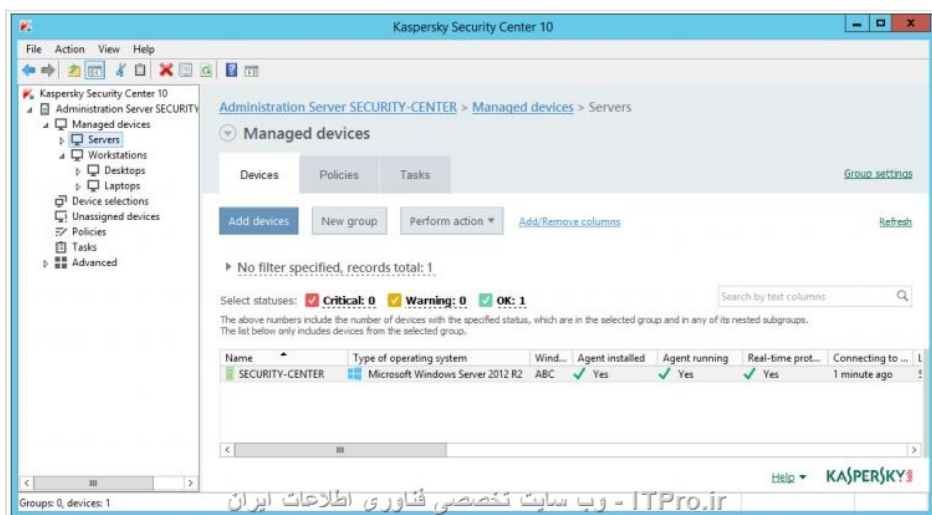


۳۳- کلیک OK و ذخیره پارامترها



۳۴- لیست رول ها را ببندید و OK کنید

۳۵- بازکردن گروه Servers و رفتن روی تب Devices



۳۶- مطمئن شوید در Security-Center کامپیوترها با Windows ۲۰۱۲ R۲ به صورت خودکار عضو این گروه شده باشند

۳۷- مطمئن شوید که PC۱ و Laptop با ادرس های ۱۰.۲۸.۰.۱۰۰ ۱۰.۲۸.۰.۲۰۰ به صورت خودکار عضو گروه های Desktops و Laptop باشند

نویسنده : سید احمد توسلی

منبع : جزیره امنیت اطلاعات و ارتباطات وب سایت توسینسو

هرگونه نشر و کپی برداری بدون ذکر منبع و نام نویسنده دارای اشکال اخلاقی است

مطلب اصلی