

آموزش آنتی ویروس Kaspersky سرور قسمت ۶۲ : یافتن کلاینت بدون پسورد (نسخه چاپی)

Password Protection for KES

در این آزمایش قصد داریم تا برای Kaspersky Endpoint Security در زمان نصب روی شبکه یک پسورد تعریف کنیم تا کاربران قادر به غیرفعال کردن آن نباشند

- در این سناریو هر دو ماشین DC و Security-Center را روشن کنید
- ماشین Laptop را روشن کنید

Laptop -

۱- خارج شوید از KES روی آن راست کلیک و Exit را بزنید



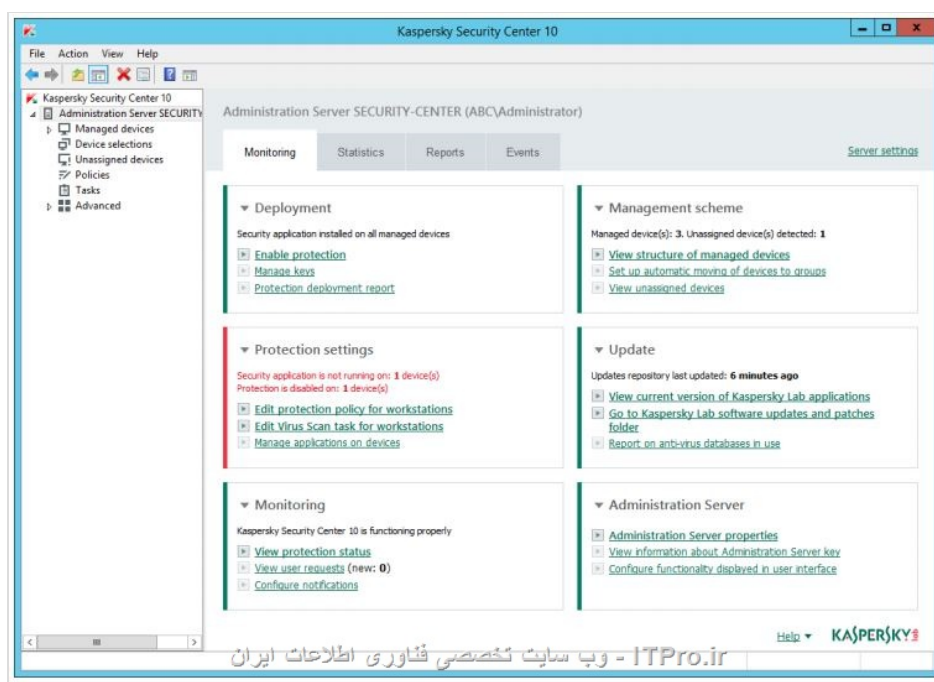
Security-Center -

۱- وارد Administration Console شوید

۲- از سمت چپ وارد Protection settings و روی Monitoring کلیک کنید

۳- پیام Protection is disabled را در Protection settings پیدا کنید

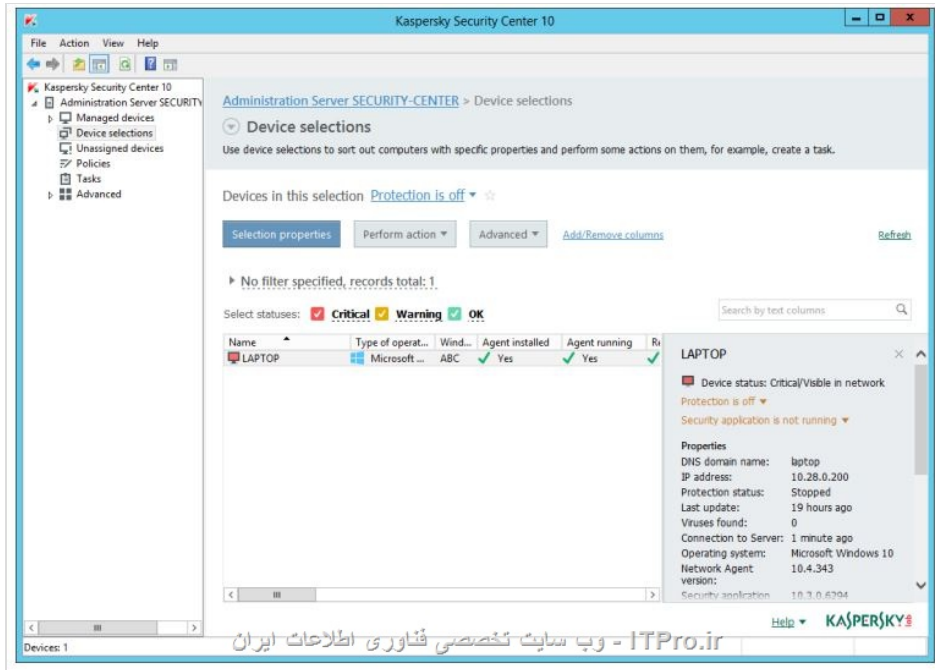
۴- روی لینک Protection is disabled کلیک کنید



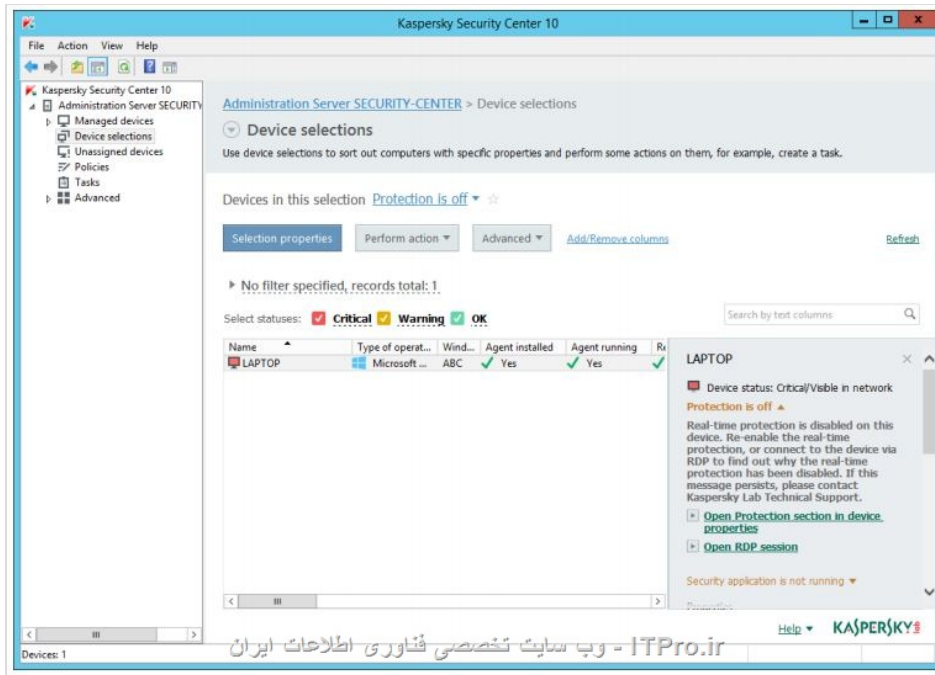
۵- حالا نود های Device selections و آنهایی که Protection is off هستند را مشاهده کنید

۶- کامپیوتر Laptop انتخاب کنید

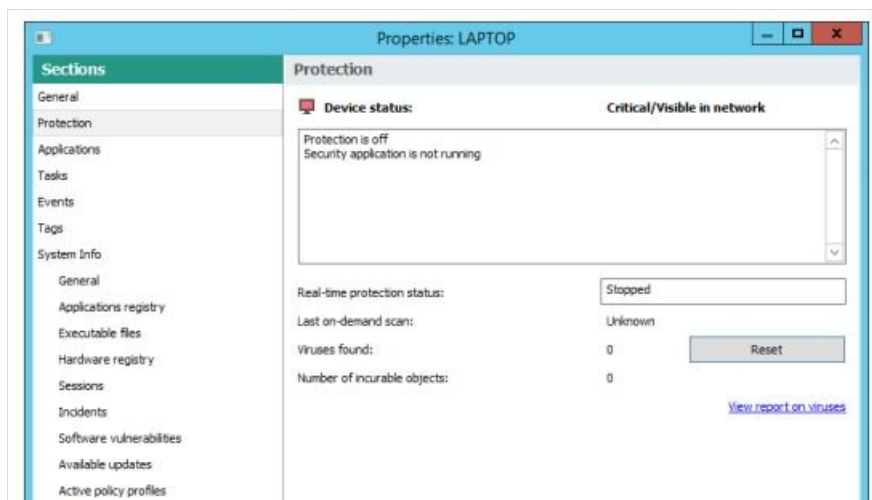
۷- در سمت راست روی لینک Security application is not running کلیک کنید



۸- روی لینک Open Protection section in device properties بروید

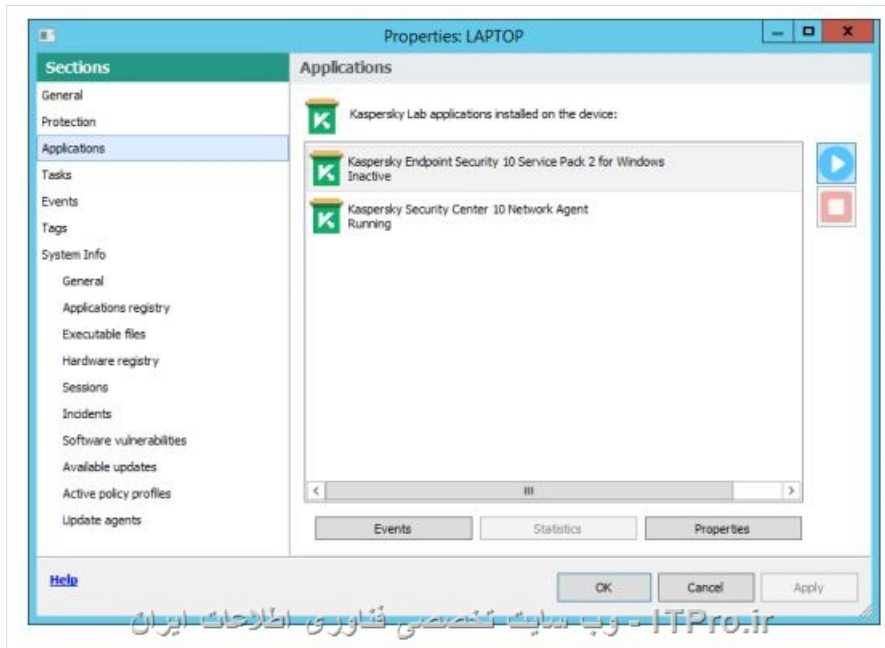


۹- وارد بخش Applications شوید



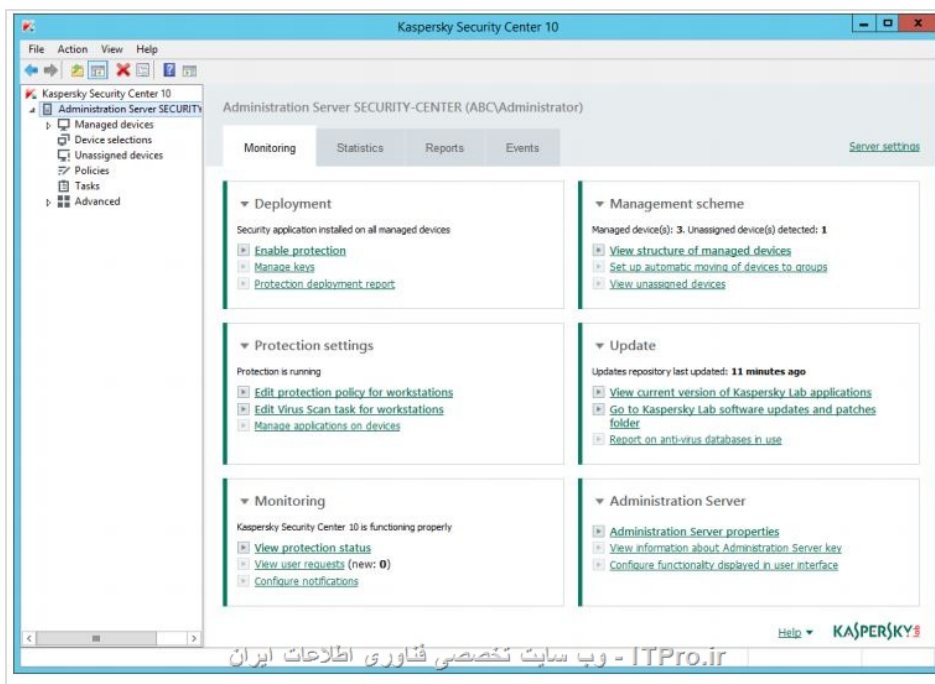


۱۰- حالا Kaspersky Endpoint Security ۱۰ Service Pack ۲ for Windows را انتخاب و روی > (ابی رنگ) کلیک کنید



۱۱- حالا صفحه را ببندید و به Administration Server و تب Monitoring را بزنید

۱۲- روی متن سمت چپ Protection settings که سبز است



نویسنده : سید احمد توسلی

منبع : جزیره امنیت اطلاعات و ارتباطات وب سایت توسینسو

هرگونه نشر و کپی برداری بدون ذکر منبع و نام نویسنده دارای اشکال اخلاقی است

مطلب اصلی